

Vertragsdaten

Titel
 Vorname
 Name
 Straße Hausnummer

Land/PLZ
 Wohnort
 Telefon
 E-Mail

Ich möchte Mitglied werden ab 0 1 2 0
 Geburtsdatum

Beschäftigungsdaten

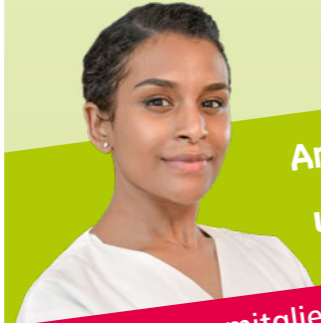
Angestellte*r Beamter*in erwerbslos
 Arbeiter*in Selbständige*r
 Vollzeit Teilzeit
 Anzahl Wochenstunden:

Auszubildende*r/Volontär*in/Referendar*in
 Schüler*in/Student*in (ohne Arbeitseinkommen)
 Praktikant*in Dual Studierende*r Sonstiges

Bin/war beschäftigt bei (Betrieb/Dienststelle/Firma/Filiale)

Branche
 ausgeübte Tätigkeit
 monatlicher Bruttoverdienst €
 Lohn-/Gehaltsgruppe o. Besoldungsgruppe
 Tätigkeits-/Berufsreihe o. Lebensalterstufe

Foto: Animm Thomaß



Am Ende geht's immer ums Anfangen ...

mitgliedwerden.verdi.de



Wir sind für Dich da ...

Anfrage per E-Mail an: service.bayern@verdi.de
 Beitrittserklärung bitte senden an:
 ver.di Servicezentrum Bayern
 Schwanthalerstraße 64
 80336 München

Unsere Büros in Bayern

Amberg 09621/4950-0	Hof* 09281/140282-0	Passau 0851/490288-0
Aschaffenburg* 0931/32106-0	Ingolstadt 0841/881410-0	Regensburg 0941/46024-0
Augsburg 0821/27954-0	Kempten 0831/52188-0	Rosenheim 08031/30427-0
Bamberg 0951/29990-0	Landshut 0871/92581-0	Schweinfurt 09721/1790-0
Bayreuth 0921/787769-0	München 089/59977-0	Weiden 0961/40176-0
Coburg* 09561/92216	Nürnberg 0911/23557-0	Würzburg 0931/32106-0

* Die markierten Büros sind nicht an allen Werktagen durchgehend besetzt.
 Wir bitten um telefonische Terminvereinbarung.

Weitere Informationen

- gesundheit-soziales-bayern.verdi.de
- facebook.com/verdi.Bayern.Gesundheit
- macht-immer-sinn.de
- bit.ly/AnsprechpartnerFB3BY

V.i.S.d.P.: Robert Hinke; ver.di-Landesbezirk Bayern; Fachbereich Gesundheit, Soziale Dienste, Wohlfahrt und Kirchen; Schwanthalerstraße 64; 80336 München

SolidaritätsCheck

Gemeinsam erreichen wir mehr! Sich solidarisch zu verhalten und gemeinsam aktiv zu werden, ist mir wichtig. ✓

Je mehr in der Gewerkschaft sind, umso mehr kommt für jeden Einzelnen in den Tarifverhandlungen heraus. ✓

Wir brauchen einen sicheren Sozialstaat. Ihn zu verteidigen und auszubauen – dafür ist eine starke Gewerkschaft notwendig. ✓

Stimmst Du auch zu? Dann mach Dich und Deine Gewerkschaft stärker!

Gesundheit, Soziale Dienste, Wohlfahrt und Kirchen
Bayern



Wer sind wir?

ver.di organisiert fast 2 Mio. Mitglieder in etwa tausend Berufen. Der Fachbereich Gesundheit, Soziale Dienste, Wohlfahrt und Kirchen vertritt die beruflichen und fachlichen Interessen unserer Mitglieder im Gesundheitswesen und in Sozialdiensten. Wir engagieren uns für Aufwertung und gute Arbeit: in den Krankenhäusern, in der Altenpflege, im Rettungsdienst, im Sozial- und Erziehungsdienst sowie in den Psychiatrien, in der Behindertenhilfe und den Reha-Einrichtungen. ver.di ist Mitgliedsgewerkschaft des DGB und steht für das Prinzip »Ein Betrieb, eine Gewerkschaft!«.



Fachkundiger Rat und Unterstützung

Bei allen Fragen, die Dich als Arbeitnehmer/in, Auszubildende/r, Rentner/in, Versorgungsempfänger/in oder Arbeitslose/r betreffen, erhältst Du von ver.di qualifizierte Beratung und Hilfe. ver.di berät und unterstützt auch Betriebs- und Personalräte, Mitarbeitervertretungen, Schwerbehindertenvertretungen sowie Jugend- und Auszubildendenvertretungen. Unsere Fachbereiche sorgen für fachliche und berufsspezifische Nähe. Mit 18 Büros sind wir in Bayern flächendeckend präsent. Wir stehen als Mitmachgewerkschaft für eine lebendige Gewerkschaftsarbeit im Betrieb und vor Ort.



Mitmachgewerkschaft und Leistungspaket

Als Mitmachgewerkschaft lebt ver.di von den Ideen und dem Engagement ihrer Mitglieder. Wir setzen uns betrieblich und tariflich für höhere Einkommen, eine Verbesserung der Arbeitsbedingungen und Mitbestimmung ein. Als gesellschaftliche Kraft treten wir für einen sozialen und demokratischen Rechtsstaat ein – den Ausbau des Sozialstaates, die Umverteilung von Vermögen, mehr Mitspracherechte im Betrieb und bessere Rahmenbedingungen im Sozial- und Gesundheitswesen. Daneben ergeben sich für Dich Dienstleistungen und handfeste Vorteile aus Deiner Mitgliedschaft.



Mitgliedernetz

Unter mitgliedernetz.verdi.de findest Du Informationen Rund um Dein Ausbildungs- oder Arbeitsverhältnis (Arbeitsvertrag, Tarifverträge etc.), Broschüren (Berufspolitik, Gesundheitsschutz etc.) und zu unseren Leistungen und Angeboten.



Anspruch auf tarifliche Leistungen

Nur als ver.di-Mitglied hast Du unmittelbaren Rechtsanspruch aus den Tarifverträgen, die ver.di für Dich abgeschlossen hat. Nur so kannst Du tarifvertragliche Leistungen vor Gericht einklagen. Wer noch nicht ver.di-Mitglied ist, kann nur darauf hoffen, dass der Arbeitgeber diese tariflichen Leistungen freiwillig gewährt – eine recht unsichere Anspruchsgrundlage gerade in schwierigen Zeiten.



Arbeits- und Sozialrechtsschutz

Sollte es zu rechtlichen Auseinandersetzungen bei Konflikten am Arbeitsplatz kommen, erhältst Du von ver.di einen umfassenden, kostenlosen Rechtsschutz. Dies gilt ebenfalls bei Auseinandersetzungen mit Deiner Sozialversicherung, den Renten und Unfallversicherungsträgern, Deiner gesetzlichen Krankenkasse oder dem Arbeitsamt. Nach dreimonatiger Mitgliedschaft wirst Du bei Klagen vor Gericht durch ver.di bzw. DGB-Rechtsexpert/innen und unter Umständen durch von uns vermittelte Anwälte beraten und vertreten.



Kostenlose Lohnsteuerberatung

Ehrenamtliche Berater/innen, die laufend geschult werden, helfen bei der Erstellung der Lohn- und Einkommensteuererklärung. Beratungsangebote gibt es in jedem ver.di-Bezirksbüro. Selbstverständlich wahren die Lohnsteuerbeauftragten das Steuergeheimnis und beraten vertraulich! Beratungstermine via Bezirksbüro.



Mietrechtsberatung

Montags und dienstags 12 bis 14 Uhr und donnerstags von 18 bis 20 Uhr bieten ver.di und der Mieterbund kostenlose telefonische Mietrechtsberatung. Es fallen nur die eigenen Telefonkosten an! Tel.: 030-2232373 (Mitgliedsnummer nennen!).



Streik- und Aussperrungsunterstützung

Im Arbeitskampf entfällt die Lohn- bzw. Gehaltszahlung. ver.di-Mitglieder haben dann keine Sorgen. Bei längeren Streiks und bei Aussperrung zahlt ver.di eine Lohn- oder Gehaltersatzleistung, die wirtschaftliche Nachteile während eines Arbeitskampfes ausgleicht.



Qualifizierung und Weiterbildung

Bildung schafft Zukunft! ver.di und ihre Bildungseinrichtungen bieten für Mitglieder das gesamte Spektrum der Qualifizierung und Weiterbildung an. Themenbeispiele: Arbeits-, Sozial- und Wirtschaftsrecht; Kommunikations- und Verhandlungstechnik, Konfliktmanagement; Sozial- und Fachkompetenzen; Gesellschaft, Politik und Wirtschaft.



Hilfe bei Freizeitunfällen

Ab dem sechsten Mitgliedsmonat erhältst Du bei einem Freizeitunfall Beihilfen, abhängig von der Höhe Deines Mitgliedsbeitrages, die Deine finanziellen Unfallfolgen mildern helfen. Über die Höhe der Freizeitunfallleistung geben wir Dir gerne Auskunft.



Qualifizierte Rentenberatung

ver.di-Mitglieder erhalten durch unsere Rentenexpert/innen kostenlos Rat in allen Rentenversicherungsangelegenheiten. Rentenberatung erhältst Du von unseren Versichertenältesten direkt unter arbeitsmarkt-undsozialpolitik.verdi.de/service/versichertenberatung bzw. weitere Informationen zur Rente unter verdimitgliederservice.de («Beratung») oder in Deinem ver.di Büro.



Infos für Erwerbslose

In den größeren Orten Bayerns gibt es regelmäßige Treffen von erwerbslosen Kolleg/innen. Mehr darüber ist z.B. telefonisch über unsere Bezirke zu erfahren. Tipps gibt es auch unter verdi-erwerbslosenberatung.de oder mitgliedernetz.verdi.de unter »Service/Beratungsangebot«



Eine gute Investition

Alle diese Leistungen und die Möglichkeit, als Mitglied bei uns mitzugestalten, erhältst Du für 1 Prozent Deines Bruttomonatseinkommens. Übrigens: Das Finanzamt erkennt den ver.di-Beitrag voll als Werbungskosten an. So vermindert sich also Deine Lohn- und Einkommensteuer. Anders als viele andere Großorganisationen (z.B. Sportvereine, Parteien, Kirchen) finanzieren sich Gewerkschaften allein über Mitgliedsbeiträge. So bleiben wir unabhängig – allein unseren Mitgliedern verpflichtet.



Verbrauchervorteile für ver.di-Mitglieder

ver.di-Mitglieder erhalten Sonderkonditionen u.v.m. unter verdimitgliederservice.de oder der Hotline Mitgliederservice Tel. 0800-83 73 420 für:

- Freizeitangebote (z.B. Musicals, Freizeitparks)
- Einkäufe (z.B. Telekom, Lohnsteuersoftware)
- Urlaub und Reisen
- Finanzprodukte (z.B. Bausparen, Baufinanzierung)
- Berufsgruppenangebote
- Vorsorge (z.B. für das Alter, Zahnzusatz-, Unfallversicherung)
- Günstige Clubmitgliedschaften beim Autoclub Europa (ACE) Tel. 0711-530336677 sowie der
- gewerkschaftliche Unterstützungskassen GUV/Fakulta guv-fakulta.de/unsere-leistungen.html, Schadenersatzbeihilfe, die mit einer Dienst- und Berufshaftpflichtversicherung vergleichbar ist, (Dienstschlüsselverlust, Schäden Dritter, und Umweltschäden bis hin zur Notfallunterstützung).



Beratung für Selbstständige und Freie

... etwa aus dem Transportwesen, der Medienwirtschaft, den Postdiensten oder aus dem Bildungs- und Gesundheitsbereich. Information und Beratung unter: mediafon.net.



Informiert sein ist alles

Als ver.di-Mitglied erhältst Du regelmäßig die ver.di-Mitgliederzeitung PUBLIK kostenlos frei Haus. Hier erfährst Du, u.a. was in unseren Branchen und Betrieben des Sozial- und Gesundheitswesens so los ist. Du wirst über aktuelle arbeitsmarkt- und sozialpolitische Diskussionen auf dem Laufenden gehalten. Das Mitgliedernetz bietet Mitgliedern ein exklusives Informationsangebot. Es ist zudem interaktiv gestaltet. Überdies bieten wir unseren Mitgliedern Informationen und Austausch über Mailinglisten. Folgende Mailinglisten sind eingerichtet: »Altenpflege«, »AWO«, »Behindertenhilfe«, »BRK«, »Kirchen«, »Krankenhäuser«, »Rettungsdienst«, »Sozial- und Erziehungsdienst« und »Unikliniken«. Anmeldung über: fb3.bayern@verdi.de.

SEPA-Lastschriftmandat

Vereinte Dienstleistungsgewerkschaft
Gläubiger-Identifikationsnummer: DE61ZZZ00000101497
Die Mandatsreferenz wird separat mitgeteilt.

Ich ermächtige ver.di, Zahlungen von meinem Konto mittels Lastschrift einzuziehen. Zugleich weise ich mein Kreditinstitut an, die von ver.di auf mein Konto gezogenen Lastschriften einzulösen. Hinweis: Ich kann innerhalb von acht Wochen, beginnend mit dem Belastungsdatum, die Erstattung des belasteten Betrages verlangen. Es gelten dabei die mit meinem Kreditinstitut vereinbarten Bedingungen.

IBAN

Deutsche IBAN (22 Zeichen)

Monatsbeitrag

Titel/Vorname/ Name Kontoinhaber*in (nur wenn abweichend)

Straße und Hausnummer

PLZ/ Ort

€

Der Mitgliedsbeitrag beträgt nach § 14 der ver.di-Satzung pro Monat 1 % des regelmäßigen monatlichen Bruttolohnes, jedoch mindestens 2,50 Euro. Er wird monatlich zum Monatsende fällig.

Ich wurde geworben durch:

Name Werber*in

Mitgliedsnummer

Ort, Datum und Unterschrift

Datenschutzhinweise

Ihre personenbezogenen Daten werden von der Gewerkschaft ver.di gemäß der europäischen Datenschutzgrundverordnung (DSGVO) und dem deutschen Datenschutzrecht (BDSG) für die Begründung und Verwaltung Ihrer Mitgliedschaft erhoben, verarbeitet und genutzt. Im Rahmen dieser Zweckbestimmungen werden Ihre Daten ausschließlich zur Erfüllung der gewerkschaftlichen Aufgaben an diesbezüglich besonders Bearbeiter weitergegeben und genutzt. Eine Weitergabe an Dritte erfolgt nur mit Ihrer gesonderten Einwilligung. Die europäischen und deutschen Datenschutzrechte gelten in Ihrer jeweils gültigen Fassung. Weitere Hinweise zum Datenschutz finden Sie unter <https://datenschutz.verdi.de>.

Hiernit erkläre ich meinen Beitritt zu ver.di / zeige Änderungen meiner Daten an¹⁾ und nehme die **Datenschutzhinweise** zur Kenntnis.

Ort, Datum und Unterschrift

¹⁾ nichtzutreffendes bitte streichen